

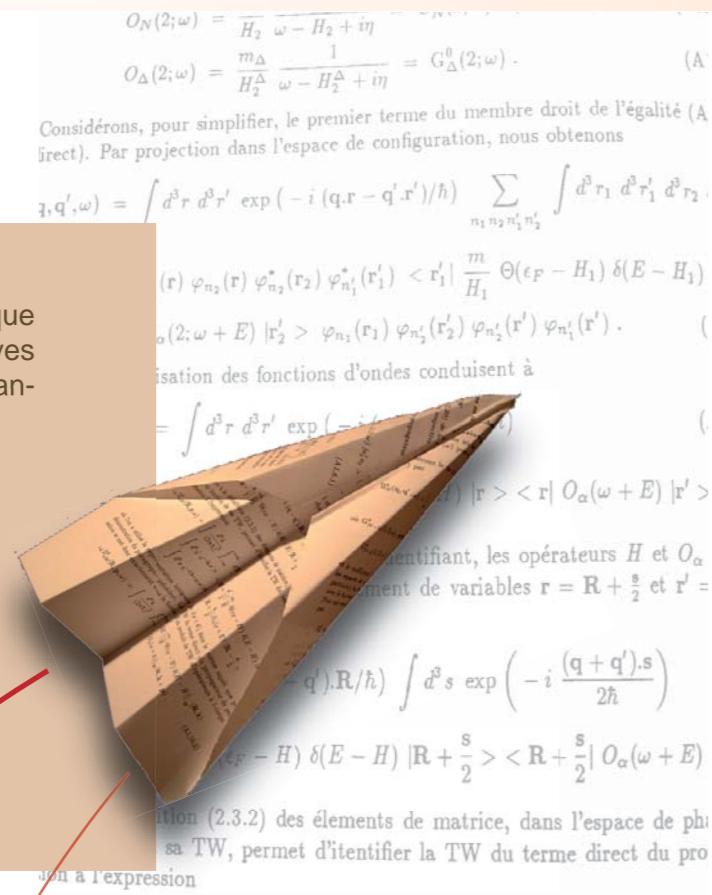


# S'approprier HAL : une seule archive ouverte, des représentations multiples...

“**Davantage visibles, les publications sont davantage citées**”

Dans un contexte de communication scientifique directe, le mouvement international des archives ouvertes offre de nouvelles voies pour les échanges scientifiques entre chercheurs.

- le libre accès à la connaissance
- l'appropriation des moyens de diffusion de la production scientifique par les chercheurs
- l'accessibilité, la gratuité, l'universalité et l'interopérabilité
- la visibilité internationale
- la mémoire scientifique et la pérennité



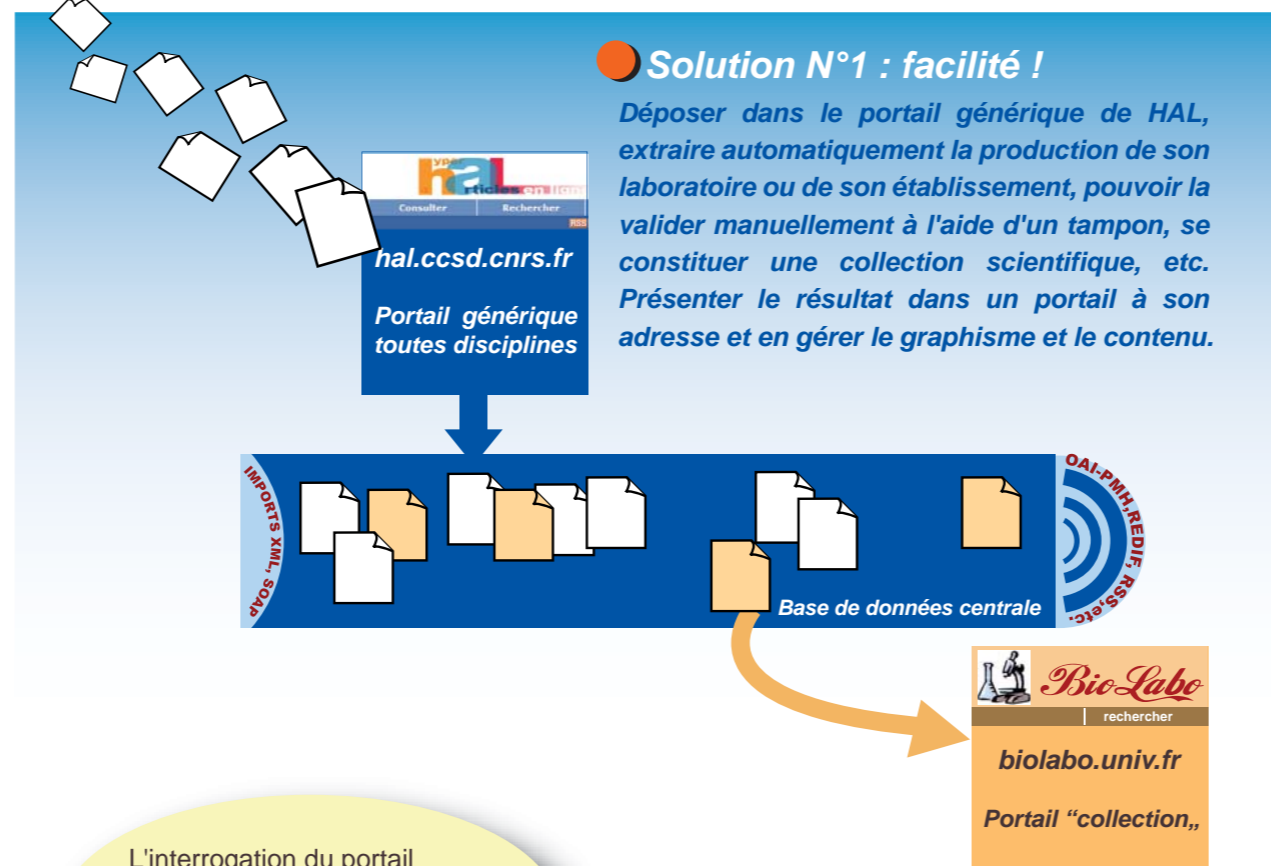
arXiv.org

Depuis l'origine HAL est interconnecté avec arXiv pour les sciences physiques et mathématiques ; les disciplines des sciences de la vie seront interconnectées avec PubMed Central

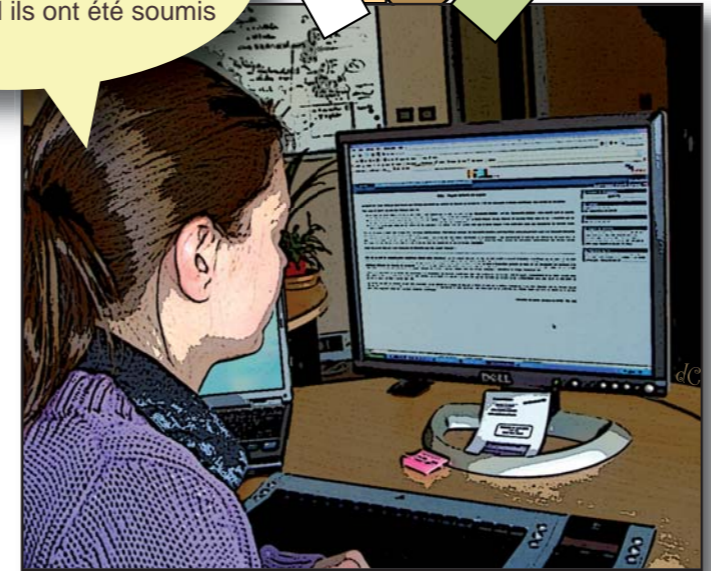


Multidisciplinaire et international, le serveur HAL permet d'extraire de l'archive ouverte qu'il héberge, des représentations différentes et personnalisables

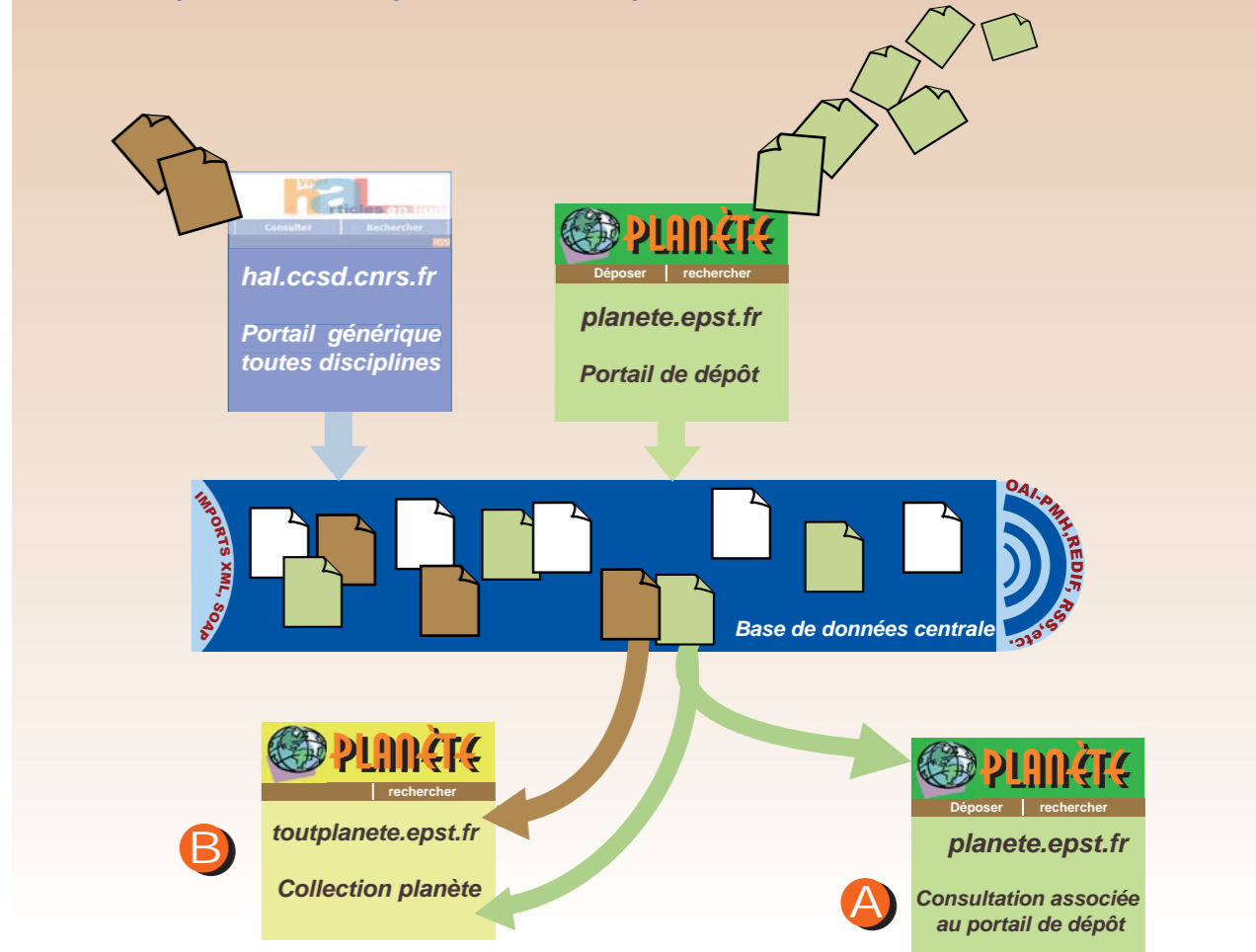
- vues thématiques
- vues institutionnelles
- congrès
- épi-journaux
- pages laboratoires
- pages personnelles "chercheurs"



L'interrogation du portail HAL générique renvoie l'ensemble des documents trouvés quelque soit le portail par lequel ils ont été soumis



- Solution N°2 : responsabilité et prise en charge**  
 Utiliser un portail de dépôt spécifique : extension possible du jeu des méta données, contrôle des identifications, validation scientifique des dépôts, etc.
- A Le portail ne montre alors que les documents soumis et acceptés via ce portail
  - B Il est aussi possible de créer la collection intégrant l'ensemble des dépôts du portail et ceux déposés via un autre portail.



Une collection peut être fondée sur l'appartenance des articles à une discipline scientifique, sur l'appartenance d'un des auteurs à une équipe, un laboratoire ou une institution, sur une méta donnée identifiant un congrès, un journal, etc.