



Le mardi 6 février 2024, de 7h à 9h (CET), des opérations de maintenance sur le réseau et sur les bases de données seront réalisées. Elles peuvent entraîner des perturbations sur les plateformes du CCSD : HAL, Sciencesconf et Episciences.
On Tuesday 6 February, 2024, from 7am to 9am (CET), network and database maintenance operations will be carried out. This may lead to disruptions on the CCSD platforms: HAL, Sciencesconf and Episciences.

À LA UNE / HEADLINE NEWS

Nouveau service de suggestions de dépôts, nouvelle fonctionnalité dans HAL pour soumettre un preprint à une revue d'Episciences ou à Peer Community In, deux projets lauréats du dernier appel à projets du FNSO : le mois de décembre 2023 a été intense !

A new service of deposit suggestions, new features in HAL to submit a preprint to an Episciences journal or to Peer Community In, two laureate projects in the latest FNSO call to proposals: December 2023 was a busy month!

Après une courte pause pour les fêtes, l'équipe du CCSD repart en ce début d'année sur les chapeaux de roues avec la publication de son plan d'action 2024 : 16 actions sont programmées, qui visent à enrichir l'offre de services existants et complètent l'activité courante de gestion de ses trois plateformes.

After a short break for the holiday season, the CCSD team is coming back strong, starting off with the publication of its action plan for 2024: 16 actions are planned, designed to enhance the existing service offering and complement the current management activities of its three platforms.

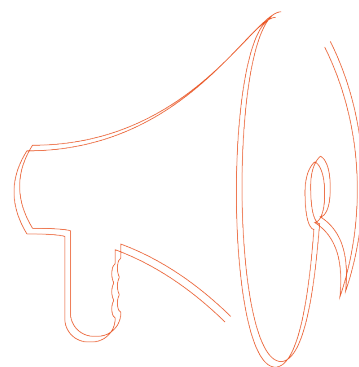
Très bonne année à tous et toutes !

We wish you all a happy new year!

Aussi dans l'actu / In other news

Le CCSD publie son plan d'action 2024

En ce début d'année, le CCSD publie son plan d'action 2024. Validé par le comité de pilotage, il décline les projets pour les trois plateformes (HAL, Episciences et Sciencesconf) en lien avec les axes de la feuille de route.



[Lire plus →](#)

nepHAL+ et Édisciences : deux nouveaux projets pour Episciences

Le CCSD est heureux d'annoncer qu'il est lauréat du troisième appel à projets du Fonds national pour la science ouverte (FNSO) avec deux projets centrés sur Episciences : Édisciences et nepHAL+. Les objectifs sont de répondre aux besoins des revues pour l'édition des textes et de proposer une solution innovante pour la soumission et l'évaluation par les pairs.

[Lire plus →](#)

nepHAL+ and Édisciences: two new Episciences projects

The CCSD is pleased to announce that it is selected by the third call for projects of the French National Fund for Open Science (FNSO) for two Episciences projects : Édisciences and nepHAL+. The objectives are to meet the needs of journals for text editing and to propose an innovative solution for peer submission and evaluation.

[Read more →](#)

Suggestions de dépôts : un nouveau service de HAL pour importer automatiquement vos publications déjà en libre accès

Plusieurs de vos publications sont en libre accès et vous voulez les déposer dans HAL ? Un nouveau service est maintenant disponible pour les collecter et les importer automatiquement. Pour cela, vos publications devront être repérables grâce à un identifiant DOI et être déjà diffusées sous licence Creative Commons.

Depuis son lancement en décembre dernier, **plus de 6 000 comptes utilisateurs ont déjà activé le service et un millier d'entre eux a importé le texte intégral de plus de 2 500 publications dans HAL !** Pour rappel, la base des suggestions est mise à jour une fois par mois.

[Lire plus →](#)

HAL's new service: deposit suggestions for automatic import of Open Access publications

Do you have several Open Access publications that you would like to deposit in HAL? A new service is now available to automatically collect and import them. Your publications must be identifiable by a DOI (Digital Object Identifier) and already distributed under a Creative Commons licence.

*Since the launch of the service in December, **more than 6,000 user accounts have already activated the feature, of which a thousand have imported the fulltext of over 2,500 publications in HAL!** We remind you that the suggestion base is updated once a month.*

[Read more →](#)

Soumettre un preprint à une revue d'Episciences : une nouveauté dans le formulaire de dépôt HAL

Si vous déposez votre manuscrit dans HAL en vue de le soumettre à une des revues diffusées sur Episciences, vous pouvez

maintenant sélectionner la revue dès le formulaire de dépôt et HAL s'occupe de tout.

[Lire plus →](#)

Submitting a preprint to an Episciences journal: a new feature in the HAL deposit form

If you deposit your preprint in HAL for submission to one of the journals hosted by Episciences, you can now select the journal directly from the deposit form and HAL will do the rest.

[Read more →](#)

Proposer un preprint à Peer Community In : c'est possible maintenant dès le formulaire de dépôt HAL

Si vous souhaitez proposer un preprint déposé dans HAL à une évaluation de Peer Community In (PCI), vous pouvez soumettre votre document dès le formulaire de dépôt et HAL s'occupe du transfert pour vous.

[Lire plus →](#)

Submitting a preprint to Peer Community In via HAL: a new feature of the deposit form

If you would like to submit a preprint deposited in HAL for peer review by Peer Community In (PCI), you can now submit your document directly via the deposit form and HAL will take care of the transfer.

[Read more →](#)

Lier son article avec un jeu de données ou un logiciel : c'est simple avec Episciences !

Afin de promouvoir et favoriser la reproductibilité de la science, Episciences facilite désormais le lien entre un article et un jeu de données ou un logiciel. L'auteur ou autrice qui soumet un document à une revue peut à présent ajouter l'identifiant fourni par la plateforme sur laquelle sont entreposées les données ou le logiciel, facilitant ainsi l'accès à ces ressources, à la fois aux pairs qui évaluent les soumissions, et aux lecteurs et lectrices si l'article est publié.

[Lire plus →](#)

Linking your article with a dataset or software: it's now easier on Episciences

To promote and facilitate scientific reproducibility, Episciences now makes it easier to link an article to a dataset or software. The author submitting a document to a journal can now add the identifier provided by the platform where the data or software is stored. This facilitates access to these resources both for peers evaluating submissions and for readers if the article is published.

[Read more →](#)

Episciences est désormais compatible avec bioRxiv et medRxiv

Episciences consolide sa multidisciplinarité en ajoutant bioRxiv et medRxiv à la liste des serveurs et archives ouvertes accessibles aux auteurs et autrices pour la soumission de leurs manuscrits aux revues hébergées sur la plateforme. bioRxiv et medRxiv rejoignent ainsi HAL, arXiv et Zenodo comme archives prises en charge.

[Lire plus →](#)

Episciences is now compatible with bioRxiv and medRxiv

Episciences strengthens its multidisciplinary approach by adding bioRxiv and medRxiv to the list of open repositories that authors can use to submit their manuscripts to journals hosted on the platform. bioRxiv and medRxiv join HAL, arXiv and Zenodo as supported repositories.

[Read more →](#)



NOS AMBASSADEURS ET AMBASSADRICES HAL / UPDATES FROM OUR HAL AMBASSADORS

Bienvenue à Christelle Cavalla et Nicolas Tixier qui rejoignent le programme des ambassadeurs et ambassadrices de HAL

Christelle Cavalla est chercheuse en linguistique et didactique des langues et en français langue étrangère au laboratoire Diltec, Université Sorbonne Nouvelle.

Nicolas Tixier est professeur à l'École Nationale Supérieure d'Architecture de Grenoble en théories et pratiques de la conception architecturale et urbaine, directeur du Cresson et directeur adjoint de l'UMR Ambiances, Architectures, Urbanités– Université Grenoble Alpes

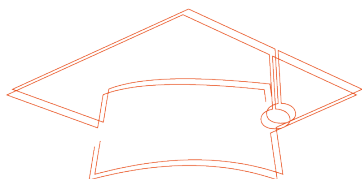
[Voir plus →](#)

Welcome to Christelle Cavalla and Nicolas Tixier, who just joined the HAL Ambassadors program

Christelle Cavalla is a Full Professor in Linguistic and applied linguistic, more specifically in French as a Foreign Language, at the laboratory DILTEC at Université Sorbonne Nouvelle.

Nicolas Tixier is a Professor at the National School of Architecture of Grenoble (ENSAG) in the Theories and Practices of Architectural Design and Urban Planning, director of Cresson and adjunct director of the mixed research unit Ambiances, Architectures, Urbanités–Grenoble Alpes University.

[See more →](#)



FORMATIONS / TRAINING

Training sessions are available in French only. Please visit doc.archives-ouvertes.fr to be guided through HAL in English.

Démarrer dans HAL

Public : chercheurs et enseignants-chercheurs, doctorants

Des classes virtuelles d'une heure en petits effectifs vous offrent un accompagnement personnalisé dans la maîtrise du fonctionnement général du dépôt dans HAL, le paramétrage de votre compte, la création de votre idHAL et votre CV HAL. À l'issue de cette formation pratique, vous aurez toutes les clés pour passer à l'étape suivante : déposer dans HAL.

Toutes les sessions de cette classe virtuelle sont actuellement complètes. De nouvelles sessions seront proposées au 2e trimestre 2024. Rendez-vous sur notre site ou sur nos réseaux sociaux pour être informé dès que de nouvelles sessions sont mises en ligne. En attendant, vous pouvez vous référer à la documentation HAL.

[Consulter l'agenda des classes virtuelles](#)

Déposer dans HAL

Public : chercheurs et enseignants-chercheurs, doctorants.

Des classes virtuelles d'une heure en petits effectifs vous offrent un accompagnement personnalisé dans la maîtrise du processus de dépôt de publication scientifique dans HAL. Dans cette formation pratique, vous réaliserez pas à pas le dépôt dans HAL d'une de vos publications, accompagné d'un membre de l'équipe support du CCSD.

- ◆ Mercredi 6 mars, 12h30
- ◆ Jeudi 7 mars, 13h00
- ◆ Vendredi 8 mars, 8h45
- ◆ Mercredi 13 mars, 8h45
- ◆ Mercredi 20 mars, 13h00
- ◆ Vendredi 22 mars, 12h30
- ◆ Lundi 25 mars, 12h30

[Consulter l'agenda des classes virtuelles](#)

Démarrer sa collection dans HAL

Public : utilisateurs de HAL débutant dans la gestion de collection

À l'issue de cette formation d'une heure, vous saurez :

- identifier le principe d'une collection et le rôle de gestionnaire ;
- définir les critères de tamponnage de sa collection ;
- tamponner et détamponner manuellement un

Démarrer le site web de sa collection dans HAL

Public : utilisateurs de HAL débutant dans la gestion de collection

À l'issue de cette formation d'une heure, vous saurez :

- identifier les niveaux de personnalisation du site web ;
- configurer l'en-tête et le pied de page ;
- paramétrer les menus de navigation ;

dépôt.

Les prochaines dates programmées :

- Mardi 20 février, 10h00
- Jeudi 7 mars, 10h00
- Lundi 11 mars, 10h00
- Mardi 19 mars, 14h00
- Mercredi 27 mars, 14h00

[Consulter l'agenda des formations](#)

- paramétrer le corps d'une page personnalisable ;
- insérer une actualité.

Les prochaines dates programmées :

- Vendredi 26 janvier, 10h00
- Jeudi 8 février, 10h00
- Mercredi 21 février, 10h00
- Vendredi 8 mars, 14h00
- Mercredi 13 mars, 14h00
- Jeudi 21 mars, 14h00
- Mardi 26 mars, 10h00

[Consulter l'agenda des formations](#)

Administrer un portail HAL

Public : administrateurs d'un portail HAL

Cette formation de deux jours est proposée aux équipes des nouveaux portails et aux personnes prenant en charge des activités d'administration de portail.

Les prochaines dates programmées :

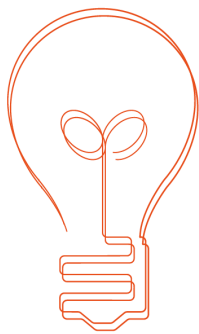
- Jeudi 7 et vendredi 8 mars, de 9h30 à 16h30, au Centre Inria Paris

[Consulter l'agenda des formations](#)

Formations proposées en collaboration avec d'autres organismes

Le CCSD s'associe à d'autres organismes pour proposer des formations au-delà de son offre propre.

- Mardi 23 janvier, 11h00 - 12h00 : Webinaire // Sciencesconf, plateforme de gestion de congrès scientifiques pour l'ESR (Université de Montpellier). Voir plus →
- Du mercredi 24 au vendredi 26 janvier : Formation aux nouveaux entrants des Écoles françaises à l'étranger (École française de Rome).
- Mardi 30 janvier : Modération des dépôts dans HAL (étape de validation technique, documentaire et juridique avant la mise en ligne) (Sorbonne Université). Formation adressée aux équipes de modérateurs et modératrices de Sorbonne Université.
- Jeudi 8 février : Modérer un dépôt logiciel dans HAL (CCSD et Software Heritage). Formation adressée aux équipes de modérateurs et modératrices de l'Université de Lorraine (à distance).



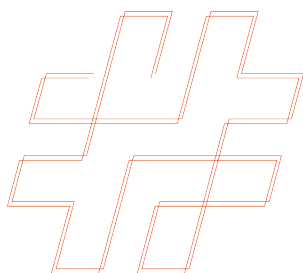
LA BONNE IDÉE / WHAT A GOOD IDEA!

L'auto-bibliographie tranquille : HAL, ORCID, Zotero,
par Arthur Perret

L'auteur décrit sa méthode pour réutiliser ses dépôts HAL en les
important dans d'autres outils.

Rendez-vous sur son blog pour la découvrir.

Voir plus →



EN 280 CARACTÈRES / SEEN ON TWITTER

Flemme et numérique :

A) Consulter sur @hal_fr ses propres rapports plutôt que chercher le
fichier sur son disque dur ou consulter la version papier

B) Chercher sur @Wikipedia_fr une date qu'on sait y être sourcé
plutôt que la source en question qui est pourtant dans ma bibli...

— **Osasica, ermite de circonstance (@Osasica)** December 9, 2023



Se désabonner